

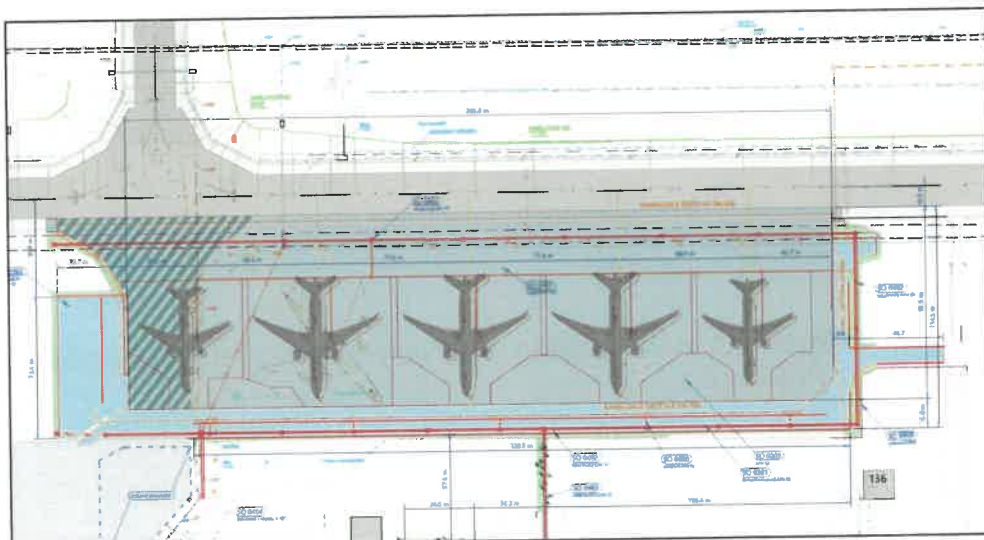
POKYN

Výstavba APN S3

Označení: Provozní pokyn PP23-18	Vydána dne: 25. 09. 2023
Závaznost: Útvary Provozu letiště	Účinnost od: 03. 10. 2023 Účinnost do: 03. 05. 2024
Zpracoval: Ing. Marek Nevlud	Schválil, osoba odpovědná: Ing. Michal Holubec

VŠEOBECNĚ

V souvislosti s realizací projektu Odbavovací plocha APN S3 pro potřeby leteckého carga se zavádí tato provozní opatření:



Investorem této stavby je MSK. Zhotovitelem Eurovia CS.

Proti původnímu záměru nebude realizována manipulační plocha v OKU 5 a páteřní trasa dešťové kanalizace podél pojezdové dráhy TWY F a její napojení do nového podzemního retenčního objektu v blízkosti křížení TWY C-F. Tyto části budou provedeny až při celkové rekonstrukci provozní plochy.

HARMONOGRAM

Předání staveniště 3.10. 2023

Ukončení - dle smlouvy 210 dní od předání staveniště

PROVOZNÍ OMEZENÍ

V průběhu stavebních prací nebude možné provozně používat pro pozemní pohyby letadel TWY D (a ani křížovátku TWY F-D) a dále pak úsek TWY F (C-D). Uzavřená část pojezdové dráhy TWY F bude sloužit jako náhradní obslužná komunikace pro nezbytný přesun handlingové a letištní techniky mezi APN C a APN S v rámci SRA prostoru letiště. Veškerý letecký provoz na současné APN S bude realizován prostřednictvím TWY E.

VYMEZENÍ STAVENIŠTĚ

Staveniště bude kompletně oploceno tak, aby byl zamezen vstup na provozní plochu ze staveniště. Tímto opatřením bude tato část vyjmuta z neveřejné části letiště a SRA prostoru. Oplocení bude opatřeno vhodnými sítěmi proti zanášení nečistot na provozní plochu a přílehlou odbavovací plochu APN S. Ze strany od aktivní pojezdové dráhy TWY F a východní hrany současné APN S bude oplocení označeno překážkovými značkami (cedulemi) s červeno-bílými pruhy a stálým osvětlením červené barvy označující překážku v noci a při snížené viditelnosti s roztečí max. 10m.

Případné ostatní práce mimo vymezené staveniště budou prováděny za neustálého dohledu a doprovodu bezpečnostním koordinačním pracovníkem letiště.

Ve vymezeném prostoru staveniště bude probíhat staveništní činnost po celou dobu výstavby. Při výstavbě bude použita mechanizace o výšce max. 3,5 m. Vyšší mechanizace bude řešena formou podání žádosti o souhlas s použitím výškové mechanizace na ÚCL. Deponie a mezideponie materiálu budou do výšky max. 3,5m. Mezideponie pak budou umístěny podle potřeby v prostoru staveniště.

PŘÍSTUP NA STAVENIŠTĚ

Příjezd na staveniště bude zajištěn nezávislým samostatným vjezdem – branou z veřejné části, viz Příloha č. 1

DOČASNÉ PŘEMÍSTĚNÍ OBSLUŽNÉ KOMUNIKACE MEZI APN C A APN S

Současná obslužná komunikace pro letištní vozidla vedoucí napříč plochou (staveništěm) bude neprůjezdná. Plochu bude nutné objíždět přes uzavřenou část TWY F po vyznačeném koridoru.

Všechna vozidla a osoby musí být onačena příslušnými kartami provozovatele letiště. Stavba zajistí, aby veškerá vozidla byla při případném vstupu mimo uzavřenou část provozní plochy očištěna od nečistot a zamezila tak znečišťování.

PROVOZNÍ OMEZENÍ

Demolice a stavba plochy bude spojena s provozními omezeními:

- Po celou dobu výstavby uzavřena TWY F v úseku mezi C-D.
- Uzavření TWY D

Uzavírky budou provedeny pracovníky OSBLPP a OEVE v souladu s pokyny LO-SM-143-16 Plánování uzavírek. Uzavřené nebo omezené části, viz obrázek Příloha č.2.

PRAVIDLA A PODMÍNKY

V oploceném prostoru staveniště musí být udržována čistota a pořádek. Zejména zde nesmí být ponechávány drobné předměty a jiné nečistoty, které by mohly být zdrojem FOD (Foreign Object Damage).

Dále nesmí být přítomna oslňující nebo klamavá světla, která by mohla ovlivnit bezpečnost letadel při pojíždění po provozní ploše nebo pohybujících se ve vzduchu nebo řídicího letového provozu na stanovišti TWR.

Oplocení musí být odolné vůči větru a musí být schopné zachytit případné drobné nečistoty ze stavby. Ze stran přilehlých k aktivní provozní ploše bude viditelně označeno denním a nočním překážkovým značením.

Pohyb Mezi APN C a APN S pro osobní vozidla a MMP po TWY F v souladu s pravidly DŘ po vymezeném objížděném koridoru.

Na staveništi je zakázáno vztyčovat ramena vyšší než 3,5m bez předchozí konzultace s provozovatelem letiště, případně bez souhlasu s použitím výškové mechanizace vydaného ÚCL.

NOTAM

A/ LKMT

B/ 2310030500

C/ 2405031600EST

E/ TWY F V USEKU MEZI TWY C A TWY D CLSD. DENNÍ A NOCNI ZNACENI.

A/ LKMT
B/ 2310030500
C/ 2405031600EST
E/ TWY D CLSD. DENNÍ A NOČNÍ ZNACENÍ.

Vymezení odpovědnosti:

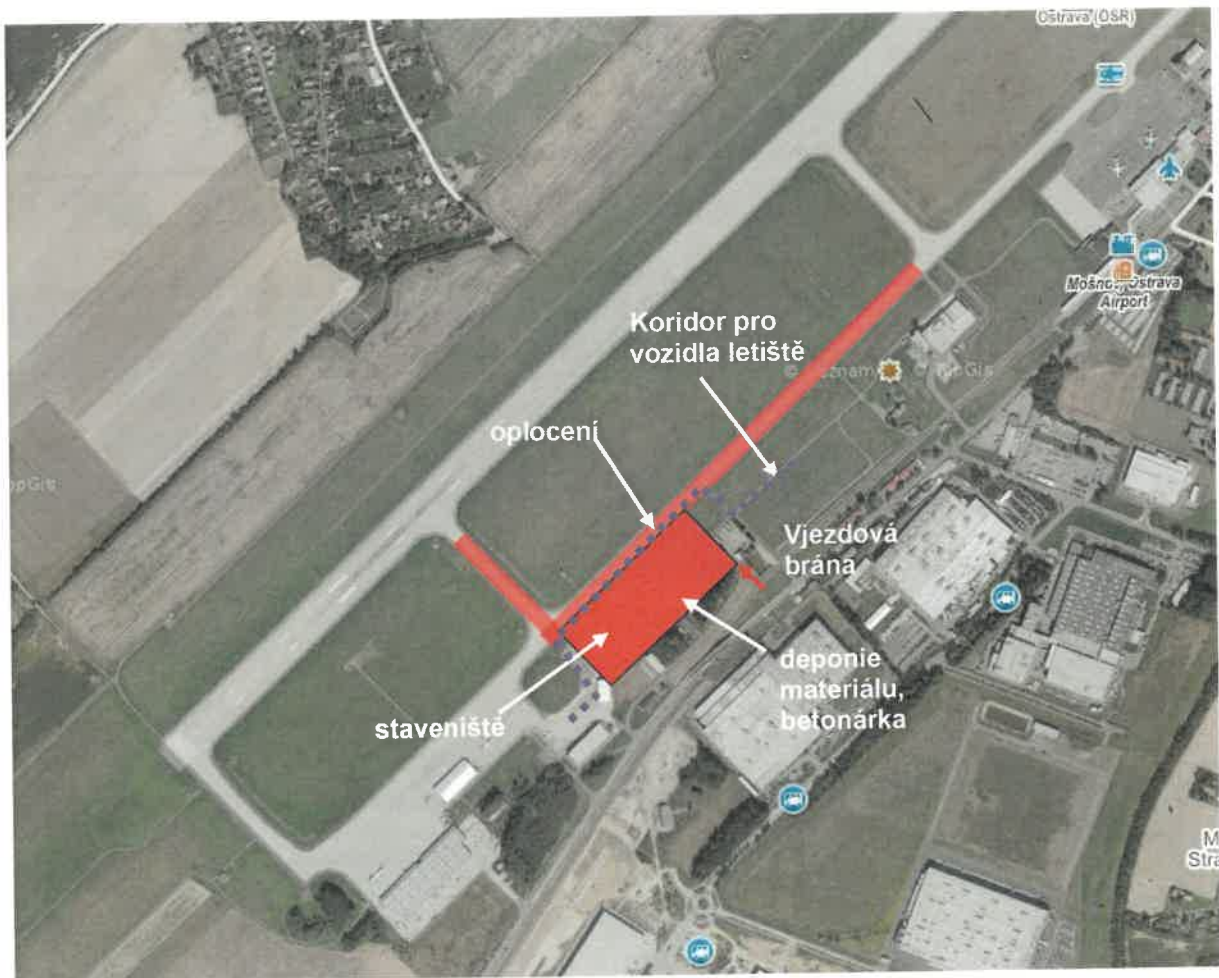
Koordinátor akce	ÚPL
Bezpečnostní dozor	ÚBL
Denní a noční značení	zhotovitel, OSBLPP
Kontroly dodržování pravidel	směnový VPL

Kontakty:

Koordinátor akce - provozní	724 957 141 (Ing. Nevlud)
Koordinátor akce - stavební	730 544 721
Zástupce stavby	737 257 512 (Eurovia, Ing. Peší)
VPL ve směně	725 559 005 nebo kl.122
OBL vedoucí	728 768 718
Vedoucí SBLPP	602 476 095
OEŽP/elektro	721 857 110
Bezpečnostní dispečink	597 471 151
Velitel směny HZS	597 471 154
LKMT TWR	833 720
TS ŘLP	596 693 421

Přílohy

Obrázek č.1 Přístup na staveniště a vymezení oplocení



Obrázek č.2 Výkres stavby

